

Standorte der Tafeln

- Altsteußlingen**
- 1 Stoffelberg
  - 2 St. Martin
  - 3 Brieler Hang
  - 4 Stockacker
  - 5 Butzakömler

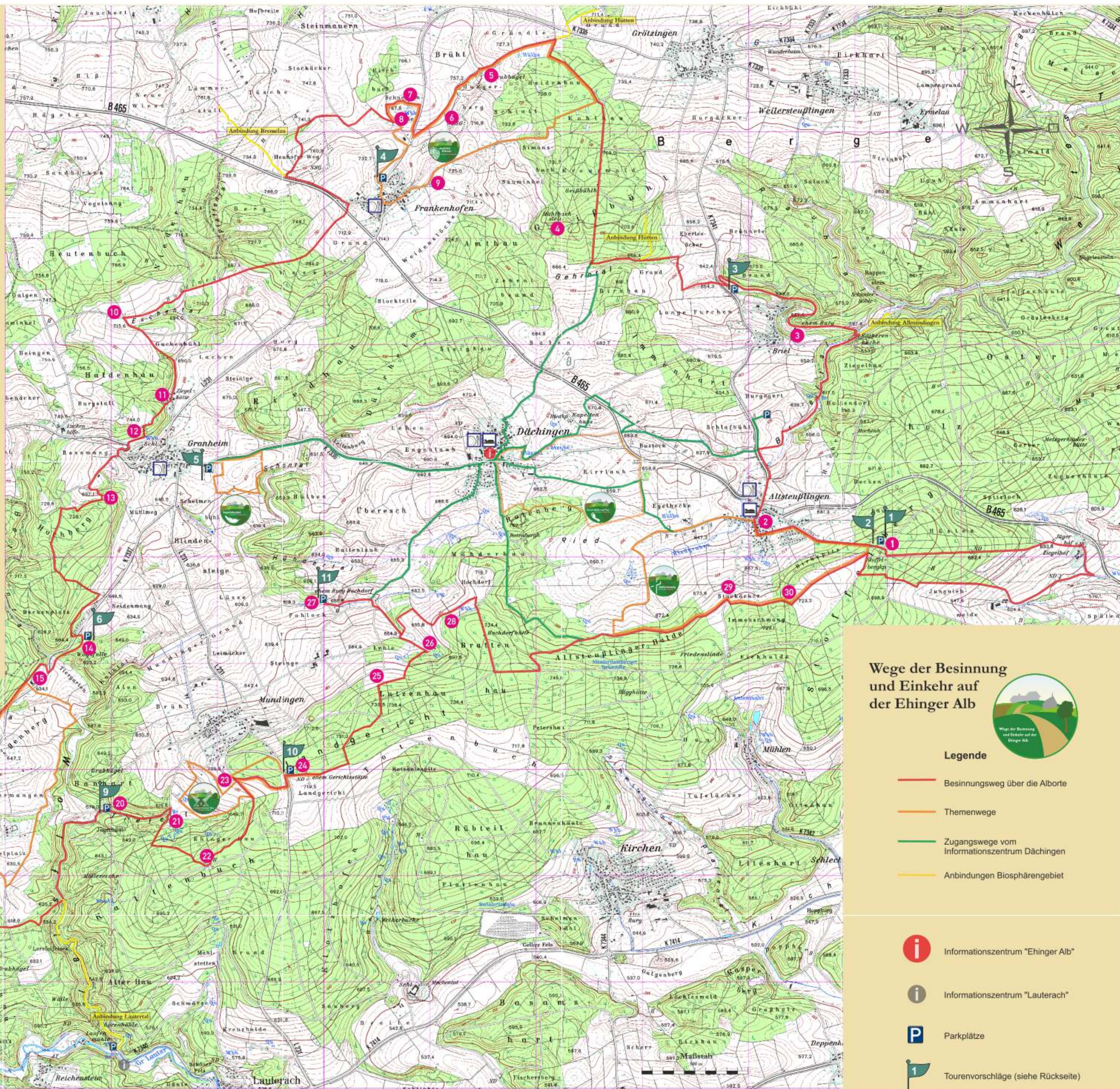
- Dächingen**
- 6 Mühlbachstein
  - 7 Lutherische Berge
  - 8 Rolle
  - 9 Burg Hochdorf
  - 10 Pumhäuschen

- Erbstetten**
- 11 Trockental
  - 12 St. Stephanus
  - 13 Wartstein
  - 14 Große Lauter
  - 15 Flugzeugabsturz

- Frankenhofen**
- 16 NSG Hungerberg
  - 17 Hutebuchen
  - 18 Schneckenhäule
  - 19 Schwedenkreuz
  - 20 Hüle

- Granheim**
- 21 Kreuz Hudehweg
  - 22 Backhaus
  - 23 Kreuzweg
  - 24 Mein Weg
  - 25 Finstere Steige

- Mündingen**
- 26 Tiefental
  - 27 Quellen & Brunnen
  - 28 Jägerhäule
  - 29 Friedenslinde
  - 30 Landgericht



Lageplan



Förderverein 'Besinnungsweg Ehinger Alb im Biosphärengebiet' e.V.

**Wegebeauftragter**  
 Peter Münch  
 Steinberg 8  
 D-89584 Ehingen-Erbstetten  
 Tel.: 07396 / 97 51 92  
 E-Mail: petcanmuench@t-online.de

**Tourist-Info-Ehingen**  
 Marktplatz 1  
 D-89584 Ehingen  
 Tel.: 07391 / 503-207  
 E-Mail: R.Koch@ehingen.de

**Informationszentrum Ehinger Alb**  
 Bruder-Johannes-Straße 2  
 D-89584 Ehingen-Dächingen  
 Ostern – Oktober jeweils sonntags

Layout/Produktion



buchsten&mehr GmbH | reklame

mühweg 38, 89584 ehingen, tel 07391 777171, buchdaten-mehr.de, kontakt@buchdaten-mehr.de



Der Weg wurde am 02.09.2011 durch den Deutschen Wanderverband e.V. – Wanderbares Deutschland – als Qualitätsweg zertifiziert.

Zertifizierte Wege sollen Ökologie, Ökonomie und soziale Belange unserer Gesellschaft im Sinne einer nachhaltigen Tourismusentwicklung in gleichem Maße berücksichtigen. Dazu werden sie analysiert und ihre Stärken und Schwächen anhand eines Kriterienkatalogs bewertet. Die insgesamt 32 Kriterien sind fünf Themenbereichen zugeordnet:

- Wegeformat (Bodenbeschaffenheit und Verlauf des Weges)
- Wandersystem (benutzerfreundliche und eindeutige Markierung und Wegweisung)
- Natur / Landschaft (Abwechslung, attraktive Landschaften, natürliche Stille)
- Kultur (Sehenswürdigkeiten)
- Zivilisation (Parkplätze, Gastronomie, Rastmöglichkeiten)

Diese breite Spektrum an Kriterien erlaubt es, die verschiedenen Ausprägungen einzelner Wege in den unterschiedlichen Natur- und Kulturlandschaften Deutschlands individuell und trotzdem objektiv und vergleichbar zu bewerten.

Nach Ablauf von drei Jahren wird der Weg erneut geprüft und muss die geforderten Kriterien weiterhin erfüllen.

<http://www.wanderbares-deutschland.de>

## Wege der Besinnung und Einkehr auf der Ehinger Alb



Legende

- Besinnungsweg über die Alborte
- Themenwege
- Zugangswege vom Informationszentrum Dächingen
- Anbindungen Biosphärengebiet



Informationszentrum "Ehinger Alb"



Informationszentrum "Lauterach"



Parkplätze



Tourenvorschläge (siehe Rückseite)



Gastronomie



Übernachtung

Grundlage:  
 Topographische Karte 1:25 000 Baden-Württemberg  
 Copyright: LV-Baden Württemberg (www.lv-bw.de)  
 vom 08.04.2008, Az.:2851.2-D/6434.

**Biosphärengebiet Schwäbische Alb**



[www.biosphaerengebiet-alb.de](http://www.biosphaerengebiet-alb.de)

## Wanderkarte



Maßstab 1: 20.000

Stand 2014

**Wege der Besinnung und Einkehr auf der Ehinger Alb**



**Themenweg „Stationenweg“ in Altsteußlingen**

Rundweg 3,3 km

In einer zeitgemäßen Übersetzung des Leidensweges begleiten 14 holzeme Motivstelen den Wanderer und regen zum Nachdenken an.



**Themenweg „Vogellehrpfad“ in Granheim**

Rundweg 1,9 km | Für Kinderwagen geeignet.

In 19 Schaukästen werden 44 heimische Vogelarten vorgestellt und lassen auf Knopfdruck ihre Stimmen hören.



**Themenweg „Unser tägliches Brot“ in Erbstetten**

Rundweg 8,2 km | Für Kinderwagen nur erster Teil geeignet.

14 Tafeln zeigen die Herkunft unserer Lebensmittel aus der Landwirtschaft und wie diese wieder das Bild der Landschaft verändert



**Themenweg „Wald und Flur“ in Dächingen**

Rundweg 4,5 km | Für Kinderwagen geeignete Ausweichtrecke vorhanden.

Eine Kapelle, eine Doline, ein Steinriegel in Fußform mit heimischen Kräutern und ein kleiner Bachlauf prägen hier die typische Landschaft der Ehinger Alb.



**Themenweg „Ausblick und Natur“ in Frankenhofen**

Rundweg 4,5 km | Für Kinderwagen nur bis zur Aussichtsplattform geeignet.

Im Naturschutzgebiet wachsen seltene Pflanzen. Vom höchsten Punkt der Region ist bei guter Sicht sogar die Alpenkette zu sehen. Eine Webcam informiert auf der Internetseite der Stadt Ehingen über die aktuelle Wetersituation.



**Themenweg „Lebens-Horizont-Weg“ in Mündingen**

Rundweg 3,6 km

Der Weg will ihren ganz persönlichen Lebenshorizont durch neue Impulse und Gedanken erweitern. 7 Stationen laden dazu ein, über wichtige Lebensthemen nachzudenken.

STADT EHINGEN (DONAU)



Ein Gemeinschaftsprojekt der Ortschaften Altsteußlingen, Dächingen, Erbstetten, Frankenhofen, Granheim, Mündingen und der Stadt Ehingen (Donau), gefördert vom Biosphärengebiet Schwäbische Alb.

[www.besinnungsweg-ehinger-alb.de](http://www.besinnungsweg-ehinger-alb.de)

